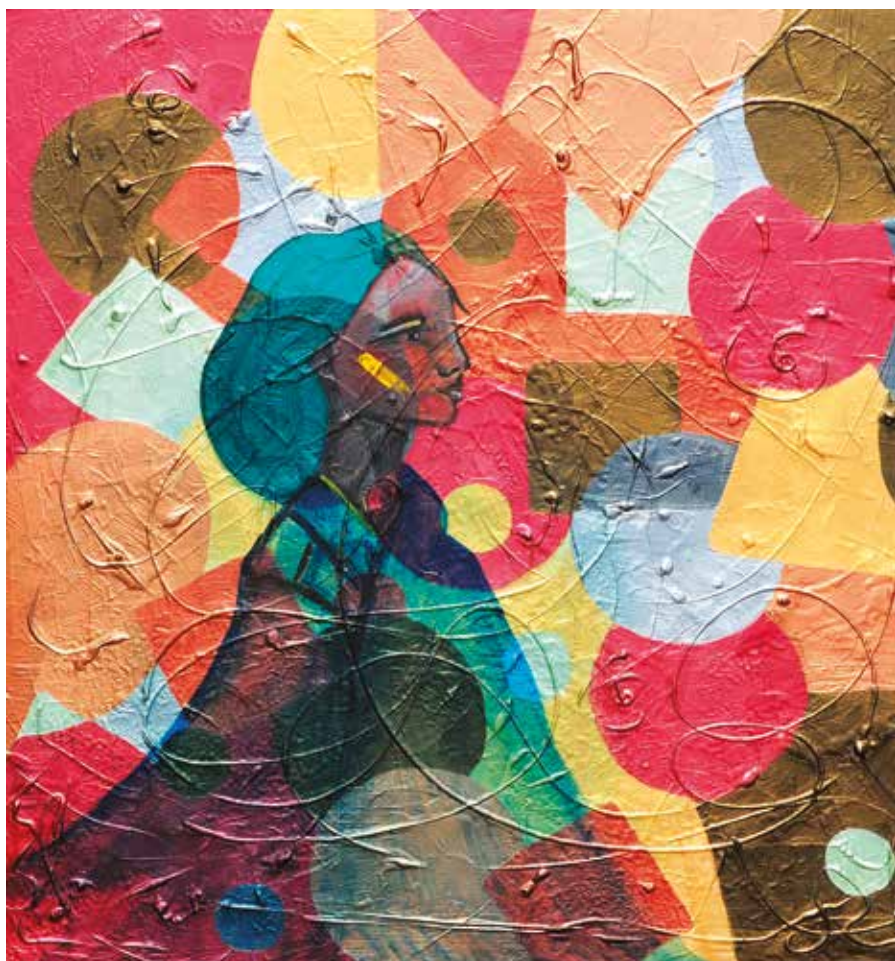


C O N V E G N O
I N T H E I R V O I C E S

La popolazione migrante:
clinica e modelli di assistenza socio-sanitaria

Chairs: **Antonella d'Arminio Monforte, Giuliano Rizzardini**



MILANO, 13 DICEMBRE 2019
HOTEL MICHELANGELO

In partnership con



FAST-TRACK
CITIES

MILANO
FERMA L'AIDS



FACULTY

Giorgio Besozzi

Stop TB Italia Onlus, Milano

Susanna Capone

Azienda Ospedaliera Spedali Civili di Brescia

Leonardo Chianura

ASST Grande Ospedale Metropolitano Niguarda, Milano

Livio Colombo

ASST Santi Paolo e Carlo - Polo Universitario, Milano

Antonella d'Arminio Monforte

ASST Santi Paolo e Carlo - Polo Universitario, Milano

Ornella Dino

Azienda Sanitaria Provinciale di Palermo

Maria Rosaria Iardino

Fondazione "The Bridge", Milano

Gaia Jacchetti

Fondazione Casa della Carità, Milano

Emanuele Longo

Emergency ONG Onlus, Milano

Giulia Marchetti

ASST Santi Paolo e Carlo - Polo Universitario, Milano

Tullio Prestileo

ARNAS Ospedale Civico C. Benfratelli, Palermo

Giuliano Rizzardini

ASST Fatebenefratelli Sacco, Ospedale Luigi Sacco, Milano

Annalisa Saracino

AOU Consorziale - Policlinico Giovanni XXIII, Bari

Karina Scorzelli Vergara

Crinali Cooperativa Sociale Onlus, Milano

Fabrizio Signorelli

Associazione NAGA, Milano

Anna Maria Villa

Opera San Francesco per i Poveri, Milano

C O N V E G N O

MILANO, 13 DICEMBRE 2019

RAZIONALE

Si stima che siano quasi 250 milioni le persone che oggi vivono in un paese diverso da quello d'origine, con un incremento di quasi il 60% delle persone che hanno lasciato il proprio paese dal 1990 al 2015. Nel 2015 il 3.3% dell'intera popolazione mondiale, di fatto, era rappresentato da migranti. In realtà, nel 2018 i fenomeni migratori verso l'Europa e, in particolare, verso l'Italia sono molto diminuiti; in Italia sono sbarcati 21 mila migranti. Tra i problemi legati al fenomeno dell'immigrazione, quello della salute è, se non il principale, uno dei più importanti. Relativamente alle malattie trasmissibili, il recente rapporto dell'OMS evidenzia che: rifugiati e migranti possono essere più vulnerabili alle malattie infettive nei luoghi di origine, transito e destinazione per esposizione a infezioni, mancanza di accesso all'assistenza sanitaria, discontinuità delle cure e condizioni di vita sfavorevoli; il rischio di trasmettere malattie trasmissibili alla popolazione ospite nella Regione europea da parte di rifugiati e migranti è molto basso; particolarmente problematica è l'infezione tubercolare latente perché può rimanere non diagnosticata; rifugiati e migranti hanno maggiori probabilità di ricevere diagnosi tardiva di HIV; le infezioni da HBV e HCV sono più frequenti tra rifugiati e migranti da paesi ad alta endemia; la prevalenza di queste infezioni tra le popolazioni di rifugiati e migranti varia nei diversi Stati membri.

Il Convegno presenta i dati delle emergenze socio-sanitarie nella popolazione migrante, insieme ai modelli di assistenza socio-sanitaria della popolazione migrante.

IN THEIR VOICES

La popolazione migrante:
clinica e modelli di assistenza socio-sanitaria

PROGRAMMA SCIENTIFICO

09.30-09.45 Registrazione dei partecipanti

09.45-10.00 Benvenuto e introduzione ai lavori
Antonella d'Arminio Monforte, Giuliano Rizzardini

10.00-13.00 - 1° SESSIONE

Quadro socio-sanitario nella popolazione migrante

Moderatori: Antonella d'Arminio Monforte, Tullio Prestileo

10.00-10.30 Epidemiologia dei flussi migratori in Italia
ed emergenze infettivologiche
Susanna Capone

10.30-11.00 Il bisogno di salute all'arrivo in Italia
Ornella Dino

11.00-11.30 TB nei migranti
Giorgio Besozzi

11.30-12.00 HIV nei migranti: autoctona o acquisita?
Annalisa Saracino

12.00-12.30 Altre infezioni emergenti nei migranti
Tullio Prestileo

12.30-13.00 Discussione
Tutti

13.00-14.00 Snack lunch

14.00-17.15 - 2° SESSIONE - WORKSHOP

**Modelli di assistenza socio-sanitaria
della popolazione migrante: possibili
link con il sistema sanitario regionale.
Il modello Lombardia**

*Moderatori: Maria Rosaria Iardino, Giulia Marchetti,
Giuliano Rizzardini*

- 14.00-14.15 Opera San Francesco
Suor Anna Villa
- 14.15-14.30 NAGA
Fabrizio Signorelli
- 14.30-14.45 Emergency
Emanuele Longo
- 14.45-15.00 Cooperativa Crinali
Karina Scorzelli Vergara
- 15.00-15.15 Fondazione Casa della Carità
Gaia Jacchetti
- 15.15-15.45 Discussione
Tutti
- 15.45-16.00 Coffee break
- 16.00-16.15 Comune di Milano
- 16.15-16.30 Strutture ospedaliere
Leonardo Chianura, Livio Colombo
- 16.30-16.45 Modelli di assistenza nel migrante
in Lombardia: quali opportunità
e quali prospettive
- 16.45-17.15 Discussione
- 17.15-17.30 Take home messages
e chiusura dei lavori
*Antonella d'Arminio Monforte,
Giuliano Rizzardini*



C O N V E G N O I N T H E I R V O I C E S

INFORMAZIONI GENERALI

Sede congressuale

Hotel Michelangelo

Piazza Luigi di Savoia, 6 - 20124 Milano

Iscrizioni

Il Convegno è a numero chiuso e riservato a Medici specialisti in: Allergologia ed Immunologia Clinica, Endocrinologia, Epidemiologia, Ginecologia e Ostetricia, Malattie Infettive, Medicina Interna, Microbiologia e Virologia, Psichiatria, Psicoterapia, Assistenti Sanitari, Biologi, Educatori Professionali, Psicologi, Sociologi, Operatori del Settore Sanitario e Socio Sanitario e Associazioni Pazienti. La segreteria si riserva di confermare l'avvenuta iscrizione.

Accreditamento ECM

Sono stati assegnati al Convegno n° **6** Crediti formativi, secondo il programma per l'Educazione Continua in Medicina (ID. evento N. 150-278429).

Metodologia di valutazione

L'assegnazione dei crediti formativi è subordinata alla presenza al 90% dei lavori e alla corretta compilazione di almeno il 75% delle domande proposte all'interno del questionario di valutazione finale. Saranno inoltre obbligatorie la rilevazione della presenza e la compilazione del questionario di gradimento dell'evento formativo.

Obiettivo Formativo Nazionale

Multiculturalità e cultura dell'accoglienza nell'attività sanitaria, medicina relativa alle popolazioni migranti.

Tecniche didattiche

Lezioni magistrali, serie di relazioni su tema preordinato.

Provider e Segreteria Organizzativa

Effetti srl

Via G. B. Giorgini, 16 - 20151 Milano

Rif. Edvige Brambilla Pisoni

e-mail: edvige.brambilla@effetti.it

Tel. 02 3343281 - Fax 02 38002105

www.effetti.it - www.makevent.it

con la sponsorizzazione non condizionante di

