



HIV

*fostering
treatment
innovation*

SIENA HOTEL NH SIENA
27 | 28 FEBBRAIO 2025

PROGRAMMA SCIENTIFICO

COORDINATORI SCIENTIFICI: S. DI GIAMBENEDETTO (ROMA), G. MAEDDU (SASSARI)

RAZIONALE

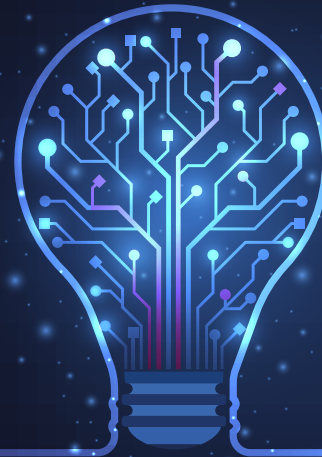
Negli ultimi anni, il panorama del management di HIV si è evoluto radicalmente, introducendo progressi trasformativi nella diagnosi, nel trattamento e nella prevenzione:

- la disponibilità di nuovi farmaci più potenti e tollerabili ha rappresentato il razionale di sviluppo della nuova strategia antiretrovirale 2DR che, grazie alla più alta barriera genetica e maggiore potenza intrinseca dei nuovi farmaci, è stata in grado di superare il dogma della triplice terapia e di soddisfare i bisogni delle persone con infezione da HIV in termini di aumentata tollerabilità nel lungo termine ed è ormai diventata una realtà consolidata
- la ART iniettabile ha rivoluzionato le opzioni di trattamento e prevenzione, offrendo a pazienti e operatori una nuova flessibilità ed efficacia.

Tuttavia, per sfruttare appieno il potenziale di queste innovazioni ed integrarle efficacemente nella pratica clinica, è essenziale un aggiornamento continuo sui dati dalla ricerca clinica e degli studi di coorte. Altrettanto cruciale è la possibilità di fornire ai pazienti una comprensione completa attraverso approcci innovativi alla formazione.

Il Programma scientifico intende stimolare il confronto tra Esperti Opinion Leader nella gestione dell'infezione da HIV ed infettivologi provenienti da diverse realtà sanitarie italiane con l'obiettivo di condividere le esperienze ed ottimizzare la gestione clinico-terapeutica del PWH, dando ampio risalto a situazioni concrete ed emblematiche di pratica clinica per arrivare, attraverso una discussione partecipata basata su scambio di informazioni, confronto e reciproca comprensione delle problematiche, a condividere best clinical practices.

Le due giornate di lavoro offrono, infatti, Workshop e Tavole Rotonde di confronto e dibattito sul percorso di diagnosi e cura nei diversi setting e popolazioni-target, così come esercitazioni pratiche dedicate alle tematiche più attuali della gestione del paziente HIV.



HIV
*fostering
treatment
innovation*

SIENA HOTEL NH SIENA
27 | 28 FEBBRAIO 2025

COORDINATORI SCIENTIFICI: S. DI GIAMBENEDETTO (ROMA), G. MADEDDU (SASSARI)

FACULTY

Gianmaria Baldin, Policlinico A. Gemelli, Università Cattolica Sacro Cuore, Roma

Alberto Borghetti, Università degli Studi di Pisa

Arturo Ciccullo, Ospedale San Salvatore, L'Aquila

Andrea De Vito, Università degli Studi di Sassari

Simona Di Giambenedetto, Policlinico A. Gemelli, Università Cattolica Sacro Cuore, Roma

Massimiliano Fabbiani, A.O.U. Senese - Università degli Studi di Siena

Andrea Giacomelli, ASST Fatebenefratelli Sacco - Ospedale Luigi Sacco,
Università degli Studi di Milano

Giordano Madeddu, Università degli Studi di Sassari

Davide Moschese, ASST Fatebenefratelli Sacco - Ospedale Luigi Sacco,
Università degli Studi di Milano

Marco Ridolfi, Policlinico Umberto I, "Sapienza" Università di Roma

Roberto Rossotti, ASST Grande Ospedale Metropolitano Niguarda, Milano

Stefano Rusconi, Ospedale Civile di Legnano, ASST Ovest Milanese,
Università degli Studi di Milano

HIV
*fostering
treatment
innovation*

GIOVEDÌ 27 FEBBRAIO 2025

13.00 - 14.00

Registrazione dei partecipanti

14.00 - 14.30

Introduzione, presentazione del Convegno e degli obiettivi S. Di Giambenedetto, G. Madeddu

SESSIONE 1 WORKSHOP INTERATTIVO

STRATEGIA ANTIRETROVIRALE 2DR: UPDATE DA TRIAL CLINICI E DALLA RW

MODERATORE: M. RIDOLFI

14.30 - 15.00

Potenza virologica e alta barriera alla resistenza di DTG/3TC A. Borghetti

15.00 - 15.20

Discussione

15.20 - 15.50

Focus nel paziente naive A. Giacomelli

15.50 - 16.00

Discussione

16.00 - 16.30

Focus nel paziente experienced A. Ciccullo

16.30 - 16.40

Discussione

16.40 - 18.00

LE ESPERIENZE DAI CENTRI CON DUAL THERAPIES NEI DIVERSI SCENARI (NAIVE, EXPERIENCED)

MODERATORE: S. RUSCONI

16.40 - 17.00 A. Giacomelli

17.00 - 17.20 G. Baldin

17.20 - 17.40 A. De Vito

17.40 - 18.00 Discussione

SESSIONE 2 WORKSHOP INTERATTIVO

ART INIETTABILE: EVIDENZE DAGLI STUDI CLINICI E DALLA RWE

MODERATORE: S. DI GIAMBENEDETTO

18.00 - 18.20

Long-acting PrEP D. Moschese

18.20 - 18.40

Long-acting ARV G. Madeddu

18.40 - 19.00

Long-acting ARV nei difficult-to-treat patients R. Rossotti

19.00 - 19.20

Discussione

- 19.20 - 20.00 **TAVOLA ROTONDA** - CRITERI DI SCELTA, SELEZIONE DEL PAZIENTE E ASPETTI ORGANIZZATIVI NELLA SCELTA DELLA ART INIETTABILE
Moderatore: S. Rusconi • Discussants: A. Borghetti, A. Ciccullo, A. Giacomelli, D. Moschese, R. Rossotti
- 20.00 **Considerazioni conclusive della prima giornata di lavoro** S. Di Giambenedetto, G. Madeddu

VENERDÌ 28 FEBBRAIO 2025

SESSIONE 3 TAILORING OF ANTIRETROVIRAL THERAPY IN PWH

MODERATORE: G. MADEDDU

- 09.00 - 12.00 I partecipanti affrontano le tematiche emergenti della gestione del paziente HIV nella pratica clinica sulla base di snodi clinici decisionali ed esperienze dirette dei Centri.
Elaborazione di statement finali
- 09.00 - 10.15 **GRUPPO 1 - AGING E HIV: UNA SFIDA POSSIBILE (PREVENIRE E GESTIRE LA FRAGILITÀ, PROBLEMATICHE METABOLICHE E NEUROPSICHIATRICHE)**
 - Intervento dal centro di Legnano
 - Intervento dal centro di Roma Gemelli
- 10.15 - 10.45 **Q&A E CONDIVISIONE STATEMENT FINALI** - DISCUSSANTS: M. FABBIANI, D. MOSCHESE
- 10.45 - 12.00 **GRUPPO 2 - HIV NELLE INFEZIONI SESSUALMENTE TRASMISSIBILI (STIS) EMERGENTI O RI-EMERGENTI: PRESENTAZIONE CLINICA, GESTIONE, OUTCOMES**
 - Intervento dal centro di Milano Niguarda
 - Intervento dal centro di Roma Sapienza
- 12.00 - 12.30 **Q&A E CONDIVISIONE STATEMENT FINALI** - DISCUSSANTS: M. FABBIANI, D. MOSCHESE
- 12.30 - 13.00 **Considerazioni conclusive e take home messages** S. Di Giambenedetto, G. Madeddu

SEDE CONVEGNO Hotel NH Siena - Via La Lizza, 1 - 53100 Siena

ISCRIZIONI Il Convegno è a numero chiuso e riservato a Biologi, Farmacisti pubblici del SSN e Medici Specialisti in Allergologia e Immunologia Clinica; Malattie Infettive; Medicina Interna; Farmacologia e Tossicologia Clinica; Microbiologia e Virologia; Patologia Clinica (laboratorio di analisi chimico-cliniche e microbiologia); Igiene, Epidemiologia e Sanità Pubblica.

ACCREDITAMENTO ECM Sono stati assegnati all'evento **n° 10 Crediti formativi**, secondo il programma per l'Educazione Continua in Medicina (**ID. evento 150-438238**).

METODOLOGIA DI VALUTAZIONE L'assegnazione dei crediti formativi è subordinata alla presenza di almeno il 90% dei lavori e alla corretta compilazione di almeno il 75% delle domande proposte all'interno del questionario di valutazione finale (online, a risposta multipla, con doppia randomizzazione). Sarà possibile compilare il questionario on-line (all'interno della propria area riservata) dalle ore 18.00 di venerdì 28 febbraio alle ore 18.00 di lunedì 3 marzo 2025 e sarà consentito un solo tentativo di superamento della prova. Sarà inoltre obbligatoria la rilevazione della presenza in sede e la compilazione del questionario di gradimento (on-line) dell'evento formativo.

OBIETTIVO FORMATIVO NAZIONALE Applicazione nella pratica quotidiana dei principi e delle procedure dell'evidence based practice (EBM - EBN - EBP).

TECNICHE DIDATTICHE Serie di relazioni su tema preordinato, tavole rotonde con dibattito tra esperti, presentazione di problemi o di casi clinici in seduta plenaria (non a piccoli a gruppi).

PROVIDER E SEGRETERIA ORGANIZZATIVA

Effetti srl - Via G.B. Giorgini, 16 - 20151 Milano
Tel. 02 3343281 - Fax 02 33496370 - Ref. Jessica Loddo
e-mail: jessica.loddo@effetti.it - www.effetti.it www.makevent.it

Con la sponsorizzazione
non condizionante di