

Campi Bisenzio (FI), 30 settembre 2016

**Il RUOLO della
NANOTECNOLOGIA
in ONCOLOGIA:
PRESENTE e FUTURO**

Save
the date

An abstract graphic consisting of several concentric blue circles of varying opacities, creating a sense of depth. A single, bright orange circle is positioned in the center of the innermost blue circle. The background is a dark blue gradient with scattered white and light blue dots, resembling a starry field or a microscopic view.

RAZIONALE

Il **Corso ECM “Il ruolo della nanotecnologia in oncologia: presente e futuro”** ha l’obiettivo di favorire lo scambio di esperienze tra Specialisti impegnati nella gestione del carcinoma della mammella e del pancreas, tramite sessioni e letture specifiche, che approfondiranno lo stato dell’arte e le prospettive future dell’impiego della nanotecnologia in oncologia. Alle letture saranno affiancate sessioni pratiche, che prevedono la presentazione e discussione di esperienze di real life e commenti ai risultati di un questionario compilato dai partecipanti prima dell’erogazione del programma.

FACULTY

Domenico Amoroso, Ospedale Versilia USL12 Viareggio, Lido di Camaiore (LU)

Catia Angiolini, Azienda Ospedaliero Universitaria Careggi, Firenze

Lorenzo Antonuzzo, Azienda Ospedaliero Universitaria Careggi, Firenze

Tiziana Baglioni, USL 7 Siena, Montepulciano (SI)

Editta Baldini, Ospedale San Luca, Lucca

Carmelo Bengala, Ospedale della Misericordia, Grosseto

Laura Biganzoli, Ospedale Misericordia e Dolce - Azienda USL4, Prato

Sergio Bracarda, Ospedale San Donato - USL 8, Arezzo

Chiara Caparello, Azienda Ospedaliero-Universitaria Pisana, Pisa

Romano Danesi, Azienda Ospedaliero-Universitaria Pisana, Pisa

Angelo Di Leo, Ospedale Misericordia e Dolce - Azienda USL4, Prato

Alfredo Falcone, Università degli Studi, Pisa

Elisa Giommoni, Azienda Ospedaliero Universitaria Careggi, Firenze

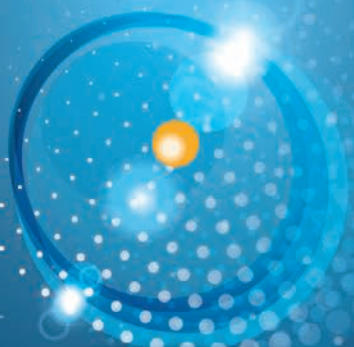
Andrea Michelotti, Azienda Ospedaliero-Universitaria Pisana, Pisa

Carlo Milandri, Ospedale S. Giuseppe - AUSL 11, Empoli

Michelangelo Russillo, Ospedale San Luca, Lucca

Lucia Tanganelli, Ospedale San Luca, Lucca

Enrico Vasile, Azienda Ospedaliero-Universitaria Pisana, Pisa



PROGRAMMA SCIENT

Coordinatori scientifici: **L. Biganzoli, A. Di Leo, A. Falcone**

- 10.30-11.00 **Arrivo e registrazione dei partecipanti**
- 11.00-11.15 **Introduzione e rationale dell'evento**
L. Biganzoli, A. Di Leo, A. Falcone
- 11.15-11.45 **Letture introduttiva - MoA e impatto della nanotecnologia in oncologia** *R. Danesi*

I SESSIONE **Nab-paclitaxel nel carcinoma mammario**

Chairs: L. Biganzoli, A. Di Leo

- 11.45-12.15 **Stato dell'arte nel carcinoma mammario metastatico: focus sulle pazienti HER2-, ER+ e triplo negative** *A. Di Leo*
- 12.15-12.45 **Sviluppi clinici di nab-paclitaxel** *L. Biganzoli*
- 12.45-13.00 **Discussione** *C. Bengala*
- 13.00-13.15 **Presentazione e discussione dei risultati della survey conoscitiva Breast** *D. Amoroso*
- 13.15-14.00 *Buffet lunch*
- 14.00-15.30 **Quali pazienti per nab-paclitaxel?** *Discussant: A. Michelotti*
- 14.00-15.00 **Presentazione e discussione di esperienze di Real life**
T. Baglioni, M. Russillo, L. Tanganelli
- 15.00-15.30 **Q&A**
Partecipano tutti i relatori/moderatori della sessione

IFICO PRELIMINARE

II SESSIONE Nab-paclitaxel nel carcinoma del pancreas

Chair: *A. Falcone*

- | | | |
|-------------|--|---|
| 15.30-16.00 | Overview Studio MPACT | <i>A. Falcone</i> |
| 16.00-16.30 | Sviluppi clinici di nab-paclitaxel | <i>E. Vasile</i> |
| 16.30-16.45 | Discussione | <i>C. Milandri</i> |
| 16.45-17.00 | Presentazione e discussione dei risultati della survey conoscitiva Pancreas | <i>E. Giommoni</i> |
| 17.00-18.00 | Quali pazienti per Nab-paclitaxel? | |
| 17.00-17.30 | Presentazione e discussione di esperienze di Real life | <i>L. Antonuzzo, C. Caparello</i> |
| 17.30-18.00 | Q&A | <i>Partecipano tutti i relatori/moderatori della sessione</i> |
| 18.00-18.15 | <i>Coffee break</i> | |

III SESSIONE Prospettive future di Nab-paclitaxel

Moderatore: *C. Angiolini*

- | | | |
|-------------|--|--|
| 18.15-18.45 | Nuovi orizzonti della nanotecnologia in oncologia | <i>E. Baldini</i> |
| 18.45-19.15 | Nuove combinazioni con l'immunoterapia | <i>S. Bracarda</i> |
| 19.15-19.30 | Discussione | |
| 19.30-20.00 | Take home messages e conclusioni | <i>L. Biganzoli, A. Di Leo, A. Falcone</i> |

INFORMAZIONI GENERALI

SEDE DELL'EVENTO

Hotel 500

Via Tomerello, 1

50013 Campi Bisenzio (FI)

Tel 055 8803500

www.hotel500firenze.com

ISCRIZIONI

Il corso è a numero chiuso e riservato a Medici Specialisti (Gastroenterologia, Medicina Interna, Oncologia, Radioterapia) e Farmacisti Ospedalieri.

ACCREDITAMENTO ECM

Sono stati assegnati all'evento n°7 Crediti formativi, secondo il programma per l'Educazione Continua in Medicina (ID evento n. 150-164051). L'assegnazione dei crediti formativi è subordinata alla presenza al 100% dei lavori e alla corretta compilazione di almeno il 75% delle domande proposte all'interno del questionario di valutazione finale. Saranno inoltre obbligatorie la rilevazione della presenza e la compilazione del questionario di gradimento dell'evento formativo.

PROVIDER E SEGRETERIA SCIENTIFICO-ORGANIZZATIVA

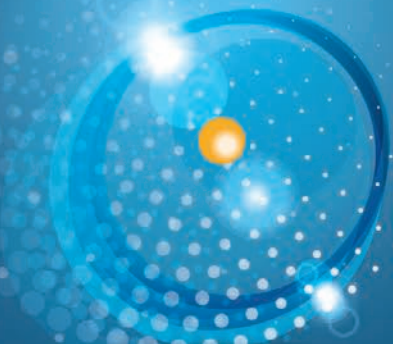
Effetti Srl

Via Gallarate, 106 - 20151 Milano

Ref: Tiziana Abelli

Tel 02 33432844 - Fax 02 38002105

e-mail: tiziana.abelli@effetti.it - <http://www.makeevent.it>



Con il supporto non condizionato di



2016
Dieci anni in Italia.

