

Torino, 9 settembre 2016

**Il RUOLO della  
NANOTECCNOLOGIA  
in ONCOLOGIA:  
PRESENTE e FUTURO**

Save  
the date

An abstract graphic featuring a large, glowing blue circle with a smaller orange circle inside it. The background is a dark blue gradient with numerous small, light blue dots and larger, glowing blue circles of varying sizes, creating a sense of depth and movement.

# RAZIONALE

Il **Corso ECM "Il ruolo della nanotecnologia in oncologia: presente e futuro"** ha l'obiettivo di favorire lo scambio di esperienze tra Specialisti impegnati nella gestione del carcinoma della mammella e del pancreas, tramite sessioni e letture specifiche, che approfondiranno lo stato dell'arte e le prospettive future dell'impiego della nanotecnologia in oncologia. Alle letture saranno affiancate sessioni pratiche, che prevedono la presentazione e discussione di esperienze di real life e commenti ai risultati di un questionario compilato dai partecipanti prima dell'erogazione del programma.

## FACULTY

**Mario Airoidi**, Azienda Ospedaliero-Universitaria Città della Salute e della Scienza di Torino

**Alessandra Beano**, Azienda Ospedaliero-Universitaria Città della Salute e della Scienza di Torino

**Federico Castiglione**, Azienda Ospedaliera S. Lazzaro, Alba (CN)

**Alessandro Comandone**, Presidio Sanitario Gradenigo, Torino

**Michela Donadio**, Azienda Ospedaliero-Universitaria Città della Salute e della Scienza di Torino

**Ornella Garrone**, Azienda Ospedaliera Santa Croce e Carle, Cuneo

**Francesco Leone**, IRCCS Istituto per la Ricerca e la Cura del Cancro, Candiolo (TO)

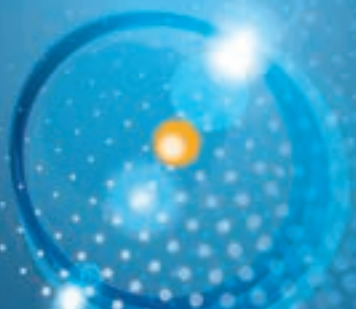
**Vincenzo Ricci**, Azienda Ospedaliera Santa Croce e Carle, Cuneo

**Chiara Saggia**, Azienda Ospedaliero-Universitaria Maggiore Della Carità, Novara

**Maria Antonietta Satolli**, Azienda Ospedaliero-Universitaria Città della Salute e della Scienza di Torino

**Federica Vana**, Ospedale San Giovanni Bosco - ASL TO2, Torino

**Anna Maria Vandone**, Azienda Ospedaliera Santa Croce e Carle, Cuneo



# PROGRAMMA SCIENTIFICO PRELIMINARE

Chair: **M. Airolidi**

13.00-14.00 **Welcome buffet lunch, arrivo e registrazione dei partecipanti**

14.00-14.30 **Introduzione e rationale dell'evento** *M. Airolidi*

---

## I SESSIONE **Nab-paclitaxel nel carcinoma mammario**

Moderatore: **F. Castiglione**

14.30-15.00 **Presentazione e discussione dei risultati della survey conoscitiva breast** *C. Saggia*

15.00-15.30 **Stato dell'arte nel carcinoma mammario metastatico: focus sulle pazienti HER2-, ER+ e triplo negative** *O. Garrone*

15.30-16.00 **Sviluppi clinici di nab-paclitaxel nel tumore mammario** *M. Donadio*

16.00-17.15 **Quali pazienti per Nab-paclitaxel? Presentazione e discussione di esperienze di Real life**  
*A. Beano, A.M. Vandone*

17.15-17.30 *coffee break*

---

## II SESSIONE **Nab-paclitaxel nel carcinoma del pancreas**

Moderatore: **A. Comandone**

17.30-18.00 **Presentazione e discussione dei risultati della survey conoscitiva pancreas** *F. Leone*

18.00-18.30 **Overview Studio MPACT** *M.A. Satolli*

18.30-19.45 **Quali pazienti per Nab-paclitaxel?**

- **Presentazione e discussione di esperienze di Real life**  
*V. Ricci, F. Vana*
- **Tavola rotonda**  
*A. Comandone, F. Leone, V. Ricci, M.A. Satolli, F. Vana*

19.45-20.15 **Take home message e conclusioni** *M. Airolidi*

# INFORMAZIONI GENERALI

## SEDE DELL'EVENTO

**Grand Hotel Sitea**

Via Carlo Alberto, 35

10123 Torino

Tel 011.5170171

<http://www.grandhotelsitea.it>

## ISCRIZIONI

Il corso è a numero chiuso e riservato a Medici Specialisti (Gastroenterologia, Medicina Interna, Oncologia, Radioterapia) e Farmacisti Ospedalieri.

## ACCREDITAMENTO ECM

Sono stati assegnati all'evento n°6 Crediti formativi, secondo il programma per l'Educazione Continua in Medicina (ID evento n. 150-160923). L'assegnazione dei crediti formativi è subordinata alla presenza al 100% dei lavori e alla corretta compilazione di almeno il 75% delle domande proposte all'interno del questionario di valutazione finale. Saranno inoltre obbligatorie la rilevazione della presenza e la compilazione del questionario di gradimento dell'evento formativo.

## PROVIDER E SEGRETERIA SCIENTIFICO-ORGANIZZATIVA

**Effetti Srl**

Via Gallarate, 106 - 20151 Milano

Ref: Tiziana Abelli

Tel 02 33432844 - Fax 02 38002105

e-mail: [tiziana.abelli@effetti.it](mailto:tiziana.abelli@effetti.it) - <http://www.makeevent.it>

Con il supporto non condizionato di



2016  
Dieci anni in Italia.

