

Firenze,
17/18 maggio 2018
Starhotels Michelangelo

Bipolarità, neurosviluppo
e neurodegenerazione:
**le forme precoci e tardive
del disturbo bipolare**

OPTiMVA

Towards Precision Medicine Approach in Bipolar Disorders

RAZIONALE

L'incontro è motivato dalla crescente consapevolezza della rilevanza epidemiologica dei disturbi dello spettro bipolare e del loro impatto in termini di richiesta di interventi specialistici. In particolare, risultano in aumento le forme atipiche ad esordio precoce associate a disturbi del neurosviluppo e complicate da disturbi del comportamento ed uso di sostanze. Di pari passo vanno aumentando forme ad esordio tardivo associate a malattie neurodegenerative che si dimostrano scarsamente rispondenti ai trattamenti tradizionali, tendendo ad assumere un decorso cronico o recidivante. Ciò favorisce una crescente richiesta di interventi e cure per situazioni di difficile inquadramento diagnostico e gestione terapeutica. Si rende, quindi, necessario, da parte dello Specialista Psichiatra, affinare le capacità di riconoscere e gestire situazioni complesse e resistenti agli approcci terapeutici standard. A questo scopo risulta di grande attualità la necessità di scambiare informazioni con esperti del settore, confrontandosi direttamente sui casi clinici più complessi. Infine, è fortemente sentita l'esigenza di migliorare le conoscenze sulla sicurezza e la tollerabilità dei trattamenti a lungo termine con farmaci stabilizzatori dell'umore ed antipsicotici, allo scopo di minimizzarne il possibile impatto sulla salute fisica del paziente.

FACULTY

Massimo Clerici ASST- Monza, Ospedale San Gerardo, Università degli Studi Milano-Bicocca

Guido Di Sciascio Azienda Ospedaliero Universitaria "Consortiale Policlinico" di Bari

Gabriele Masi IRCCS Fondazione Stella Maris, Pisa

Giulio Perugi Università degli Studi di Pisa

Gabriele Sani Università La Sapienza, Roma

Alessandro Serretti Università degli Studi di Bologna

Claudio Vampini Clinica San Francesco, Università degli Studi di Verona

SPEAKER INTERNAZIONALI

Andreas Erfurth Otto-Wagner-Spital, Vienna, Austria

Dina Popovic Sheba Medical Center, Tel Hashomer, Israele

PROGRAMMA

Giovedì 17 maggio 2018 L'ESORDIO PRECOCE E I DISTURBI DEL NEUROSVILUPPO

13.30-14.15 Registrazione dei partecipanti
14.15-14.30 Benvenuto e introduzione ai lavori G. Perugi

Moderatore: A. Erfurth

14.30-15.30 **Il disturbo bipolare associato all'ADHD dell'adulto: specificità cliniche e terapeutiche**
G. Perugi

15.30-16.30 **Ciclotimia e disregolazione emotiva come disturbi del neurosviluppo**
G. Masi

16.30-17.00 Coffee break

Moderatore: G. Di Sciascio

17.00-18.00 **I disturbi da uso di sostanze nel paziente bipolare**
M. Clerici

18.00-19.00 **Psicosi e disturbi dell'umore nello spettro autistico: implicazioni cliniche e terapeutiche** A. Erfurth

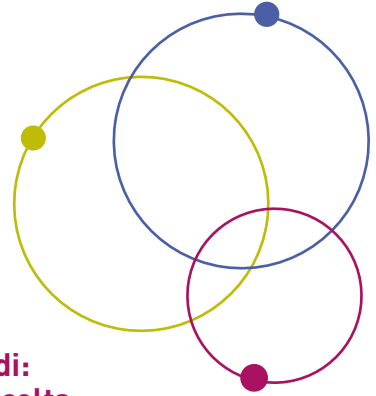
19.00-19.30 Take home messages e chiusura della prima giornata G. Perugi

OPTiMA

Towards Precision Medicine Approach in Bipolar Disorders

SCIENTIFICO

Venerdì 18 maggio 2018 **L'ESORDIO TARDIVO E LE FORME NEURODEGENERATIVE**



Moderatore: A. Erfurth

09.00-10.00 **Polarità predominante e Cicli Rapidi:
la prospettiva longitudinale nella scelta
terapeutica** D. Popovic

10.00-11.00 **Gli effetti collaterali a lungo termine dei trattamenti
antidepressivi ed antipsicotici e il decorso del disturbo
bipolare** G. Di Sciascio

11.00-11.30 Coffee break

Moderatore: G. Perugi

11.30-12.30 **Disturbi dell'umore e psicosi ad esordio tardivo come
precursori delle Demenze** C. Vampini

12.30-13.30 **La valutazione e il trattamento dei disturbi cognitivi
nel disturbo bipolare** G. Sani

13.30-14.30 Buffet lunch

Moderatore: G. Sani

14.30-15.30 **Il problema del trattamento a lungo termine
del disturbo bipolare** A. Serretti

15.30-16.30 **Presentazione e discussione di esperienze cliniche
in real life** G. Perugi

- Neurosviluppo
- Neurodegenerazione

16.30-16.45 Take home messages e chiusura dei lavori G. Perugi

**Bipolarità, neurosviluppo e neurodegenerazione:
le forme precoci e tardive del disturbo bipolare**



SEDE

Starhotels Michelangelo – Viale Fratelli Rosselli, 2 – 50123 Firenze

ISCRIZIONI

Il convegno è a numero chiuso e riservato a Medici Specialisti in Psichiatria, Neurologia, Neuropsichiatria, Neurofisiopatologia, Psicoterapia e Psicologi

ACCREDITAMENTO ECM

Sono stati assegnati al Convegno n° 7 Crediti formativi, secondo il programma per l'Educazione Continua in Medicina (ID. evento N. 150-221733).

METODOLOGIA DI VALUTAZIONE

L'assegnazione dei crediti formativi è subordinata alla presenza di almeno il 90% dei lavori e alla corretta compilazione di almeno il 75% delle domande proposte all'interno del questionario di valutazione finale. Sarà inoltre obbligatoria la rilevazione della presenza e la compilazione del questionario di gradimento dell'evento formativo.

OBIETTIVO FORMATIVO NAZIONALE

Applicazione nella pratica quotidiana dei principi e delle procedure dell'evidence based practice (EBM - EBN - EBP)

TECNICHE DIDATTICHE

Serie di relazioni su tema preordinato, presentazione di problemi o di casi clinici in seduta plenaria

PROVIDER E SEGRETERIA ORGANIZZATIVA

Effetti srl

Via Giorgini, 16 - 20151 Milano • tel. 02.3343281 - fax 02.38002105
www.effetti.it - www.makevent.it

Unrestricted educational grant

